

PŘEKLAD

dn: 12. 09. 2013

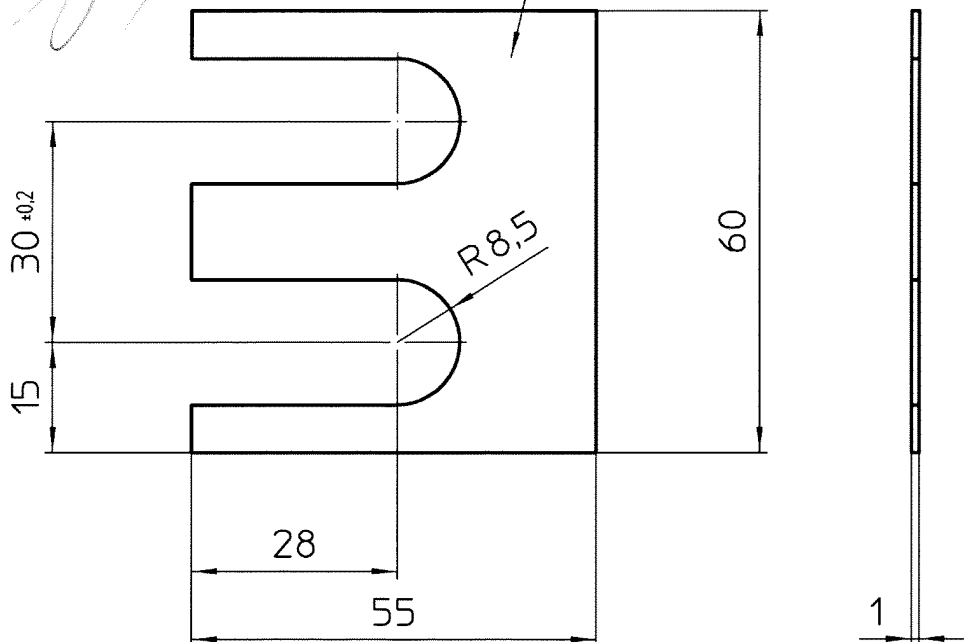
PROVEDL/A

P. NOVÁKOVÁ



lasergravur od.
eingeschlagen (B)

GRAVÍROVAT LASEREM
NEBO VYRAZIT



GALVANICKÝ POVRCH

galvanischer Ueberzug

EN12329-Fe//Zn8//C

Kanten entgratet

HRANY BEZ OTĚPŮ

30-09-2013

ARCHIV

2

N2 13/00742

Oberflächen, Freimaßtoleranzen und ergänzende Angaben siehe Zusatzblatt KS064218		Freimaßtoleranzen		Gewicht 0,025 kg	Rev.-Stand B 01
		Schweißkonstruktion DIN EN ISO 13920 B / F	bearbeitete Flächen DIN ISO 2768 T.1 u. T.2 grob		
Werkstoff Stahl EN 10025-S235J2G3					
Halbzeug BL 1		Rohmaße 55 x 60		Regelwerk	EN 10131
verputzt <input type="checkbox"/>		Benennung KEILKLOTZ UNTERLAGE VERSCHLUSS-SCHIEBER			Maßstab 1:1
Oberflächenbehandlung nach WN 4023					Format A4
Fertigungsbeschichtung (FB) <input type="checkbox"/>		Grundbeschichtung (GB) <input type="checkbox"/>			Blatt 01 von 01
Konservierung <input checked="" type="checkbox"/> PM-Lackaufbau <input type="checkbox"/>		Mat.-Nr. 454592			Dok.-Nr. 454592
Kennzeichnungsregelung nach WN 4022		Dok.-Nr. 454592			
<input type="checkbox"/> Prüfmaße	<input checked="" type="checkbox"/> WE Prüfzeichen	 Mat.-Nr.	 Hersteller-Code (Güte- z. d. Herst.)	Putzmeister Putzmeister Concrete Pumps GmbH Max-Eyth-Str.10 72631 Aichtal Germany Tel.+49 (0) 7127-599-0 Fax+49 (0) 7127-599-520	
Freig. FritzM		Datum 2008/07/02	ÄMitt.-Nr. 48460		
Bearb. Franks		Datum 2008/07/02			
Schutzvermerk nach DIN ISO 16016 beachten Follow the restriction of use per DIN ISO 16016		NP-Nr.	Ersatz für		